



WYDZIAŁ
BIOLOGII



UNIwersytet
Warszawski

| **Dr hab. Anna Ajduk, prof. ucz.**

Kandydatka na stanowisko

Prodziekanę ds. organizacji badań

2024-2028



Doświadczenie



WYDZIAŁ
BIOLOGII

☐ Wykształcenie

- ✓ 2003 – **magisterium**, Wydział Biologii UW
- ✓ 2007 – **doktorat**, Wydział Biologii UW
- ✓ 2018 – **habilitacja**, Wydział Biologii UW

☐ Kariera zawodowa

- ✓ 2007-2017, 2019-2021 – **adiunkt**, Wydział Biologii UW
- ✓ 2009-2011 – **research associate (post-doc)**, Gurdon Institute, University of Cambridge, UK
- ✓ 2017-2019 – **starszy wykładowca**, Wydział Biologii UW
- ✓ 2021-teraz – **profesor uczelni**, Wydział Biologii UW

☐ Projekty badawcze:

- ✓ Kierowniczka licznych **grantów badawczych**: NCN (Sonata 4, Opus 14, Opus 20, Opus 23), FNP (KOLUMB, Homing-Plus).

☐ Działalność organizacyjna na UW:

- ✓ Członkini **Rady Wydziału Biologii UW** od 2016 r.
- ✓ Członkini **Rady Naukowej Dyscypliny Nauki Biologiczne UW** od 2019 r.
- ✓ Członkini **Komisji Konkursowej RW** od 2020 r.
- ✓ Kierowniczka **Działania I.3.4 IDUB** od 2020 r.

☐ Działalność organizacyjna poza UW:

- ✓ Członkini **Klubu Stypendystów FNP** (od 2012) i prezeska Klubu (2013-2017)
- ✓ Członkini **Akademii Młodych Uczonych PAN** (2016-2021) i jej przewodnicząca (2017-2019)
- ✓ Członkini zarządu **Towarzystwa Biologii Rozrodu** od 2021 r.
- ✓ Członkini zarządu **Visegrad Group Society for Developmental Biology** od 2021 r.

Zakres obowiązków



WYDZIAŁ
BIOLOGII

- ❑ **Wspomaganie pracowników w składaniu wniosków grantowych i w realizacji projektów**, w tym:
 - ✓ koordynacja i nadzór pracy sekcji obsługi projektów (SOP);
 - ✓ monitorowanie losów składanych wniosków grantowych;
 - ✓ organizacja szkoleń, indywidualnych konsultacji i mentoringu zgodnie z potrzebami pracowników.
- ❑ **Wspomaganie pracowników w planowaniu ścieżki rozwoju kariery naukowej.**
- ❑ **Koordynacja działań związanych z promocją Wydziału**, w tym promocją badań naukowych prowadzonych na Wydziale.
- ❑ **Wspieranie nawiązywania współpracy naukowej**, m.in. poprzez organizację na Wydziale cyklicznych spotkań i seminariów naukowych.
- ❑ **Koordynacja współpracy Wydziału z instytucjami naukowymi i grantodawczymi.**
- ❑ **Przygotowanie Wydziału do ewaluacji**, w tym śródkresowa ocena realizacji poszczególnych kryteriów ewaluacyjnych (we współpracy z Radą Naukową Dyscypliny);
- ❑ **Sprawy doktoranckie** – pomoc przy rozwiązywaniu problemów doktorantów ze szkół doktorskich, prowadzących badania na naszym Wydziale.

**EWALUACJA
2022-2025**



Ewaluacja 2022-2025



WYDZIAŁ
BIOLOGII

- ❑ **Ocena stanu dyscypliny Nauki biologiczne na WB (ASAP!)**
– we współpracy z Radą Naukową Dyscypliny i kierownikami Instytutów/Zakładów/Grup badawczych

- ❑ **Środki zaradcze (Kryterium I):**
 - ✓ odciążenie osób prowadzących projekty – obniżenie pensum
 - ✓ intensyfikacja pracy nad publikacjami – w tym prace przeglądowe!
 - ✓ patenty, odmiany roślin, wzory użytkowe
 - ✓ optymalizacja liczby N

- ❑ **Przygotowanie danych do Kryterium II i III, wybór osiągnięć do Kryterium III**
– we współpracy z Radą Naukową Dyscypliny



A 3D rendering of a puzzle with one red piece standing out among many white pieces. The red piece is positioned in the center-left area, while the other pieces are scattered around it, some partially assembled and some not. The lighting creates soft shadows, giving the pieces a three-dimensional appearance.

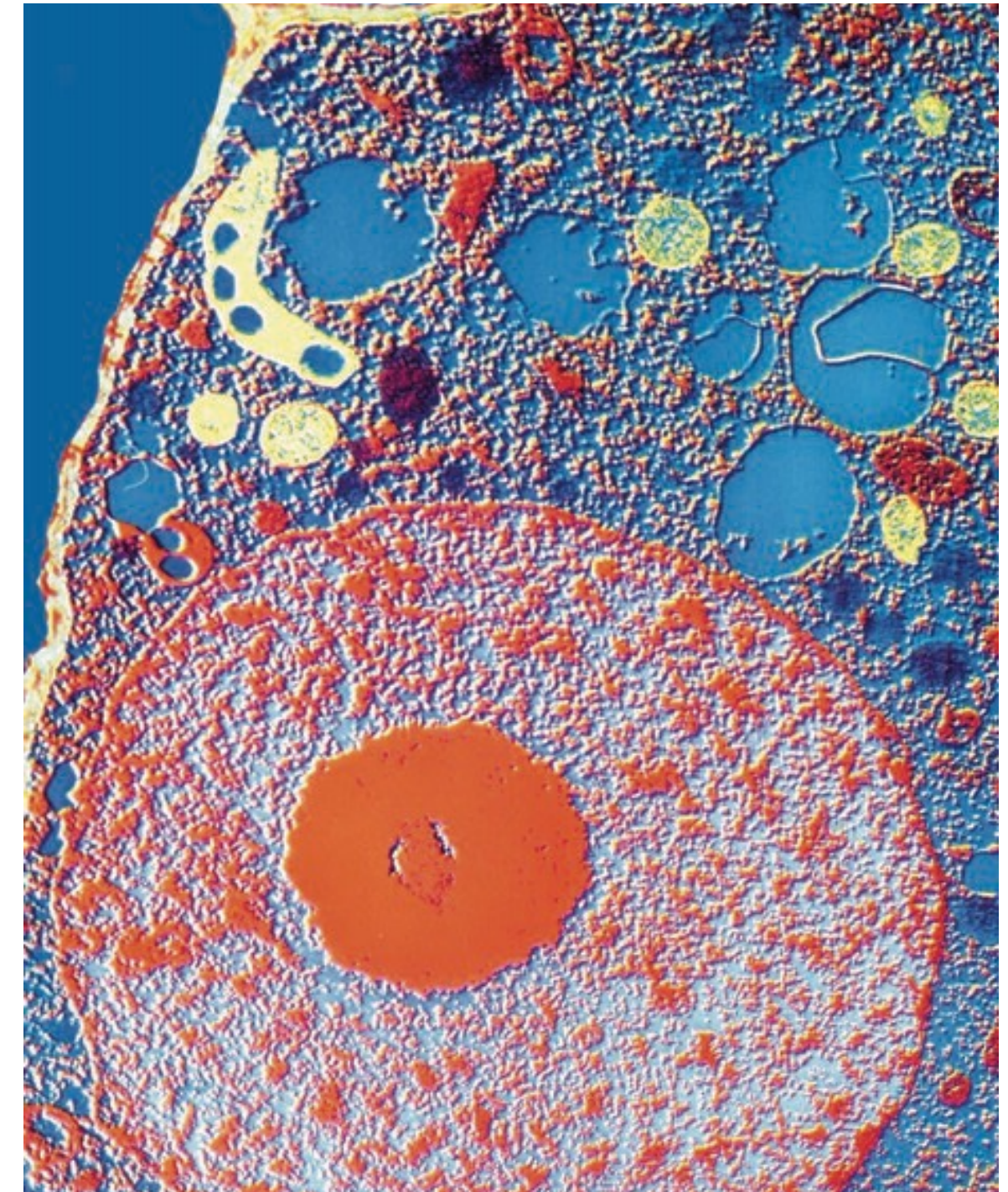
**PRZERWA
W FINANSOWANIU
IDUB**

Przerwa w finansowaniu IDUB



WYDZIAŁ
BIOLOGII

- ❑ **Fundusz z części kosztów pośrednich** przekazywanych WB - reaktywacja programu DSM, opłaty OA.
- ❑ **Pomoc w w wyszukiwaniu alternatywnych źródeł finansowania** opłat OA, staży czy wyjazdów konferencyjnych:
 - ✓ towarzystwa naukowe
 - ✓ 4EU+
 - ✓ Visegrad Fund, NAWA, etc.
- ❑ **Przygotowania wydziałowych Działań** do kolejnej edycji programu IDUB:
 - ✓ **Centrum Obrazowania Ultrastruktury Komórki** – jednostka wyposażona w profesjonalny sprzęt mikroskopowy, w tym m.in. transmisyjny mikroskop elektronowy, oraz obsługiwanej przez wykwalifikowanych operatorów.





**NETWORKING
I PROMOCJA**

Networking i promocja



WYDZIAŁ
BIOLOGII

- ❑ Aktualna i „żywa” **strona internetowa** Wydziału.
 - ✓ przygotowanie **wersji anglojęzycznej** naszej internetowej strony wydziałowej.
- ❑ Kontynuacja obecności Wydziału w **mediach społecznościowych** i na kanale YouTube.
- ❑ Zintensyfikowanie działań w zakresie **promocji osiągnięć naukowych** pracowników Wydziału:
- ❑ Przygotowanie aktualnego **pakietu informacyjnego** na temat oferty naukowej, dydaktycznej, popularyzatorskiej i komercyjnej Wydziału.
- ❑ Organizacja **cyklicznych seminariów/spotkań** prezentujących wyniki badań pracowników naszego Wydziału i innych ośrodków.



**CELE
DŁUGOFALOWE**



Cele długofalowe



WYDZIAŁ
BIOLOGII

Przyjazne miejsce pracy dla badaczy:

- ✓ **elastyczne podejście do obciążeń dydaktycznych** – niższe pensum dla osób kierujących grantami;
- ✓ **wspieranie doskonałości naukowej** – np. nagroda za publikacje z najwyższą liczbą cytowań;
- ✓ **wspieranie współpracy**, w tym interdyscyplinarnej – seminaria i spotkania networkingowe;
- ✓ **wzmocnienie SOP**, by wspomóc pracowników w zdobywaniu grantów międzynarodowych, w tym ERC;
- ✓ **indywidualizowana pomoc** dla osób mających problem ze zdobyciem grantów;
- ✓ **usprawnienia dla doktorantów** – pomoc w rozwiązywaniu problemów w kontaktach ze Szkołami Doktorskimi;
- ✓ **asystent** pomagający pracownikom i doktorantom z zagranicy.

